



Thank you for visiting ChorusOnline

We hope this demo version will be of great help for you

Choral Sheet music - Practice mp3's and Backtrack*

What do we stand for:



Legal arrangements

Artists receive a part of the price (royalties)



Quality

Our team consists of the best choir/vocal group arrangers



Speed

Choose, pay (internet) and download within 2 minutes



Price

Nowhere cheaper

* A professional Backtrack goes only with the choir-combo version



Brabant SSAA

Pag.

02	Full score combo C instrument
09	Full score combo Bb instrument
16	Full score combo Eb instrument
24	Full score combo 4 extra staves
34	Full score small combo
44	Full score small combo 2 extra staves
57	Full score vocals (SSAA) piano advanced
72	Full score vocals (SSAA) piano moderated
87	Vocals (SSAA)
96	C instrument
98	Bb instrument
100	Eb instrument
102	Piano advanced
107	Piano moderated
112	Synthesizer
116	Guitar
118	Bassguitar
119	Drumkit
120	Leadsheet (melody, lyrics, chords)
124	Empty paper

The index numbers above are based on the original (complete) PDF-file

In this smaller DEMO-version, the numbers above do NOT match this file!!



SSAA Combo C

Brabant

Words and Music by C.A Rozenboom, J.W. Meeuwis, G.

Arranged by Frank de Vreeze

Original Key

DEMO

DEMO

$\text{♩} = 130$

Intro Verse 1

Soprano 1

Soprano 2

Alto 1

Alto 2

C Instr.

Piano Adv.

Synthesizer

Guitar

Bass Guitar

Drum Set

Een muts op mijn hoofd, mijn kraag staat om-hoog. Het

Een muts op mijn hoofd, mijn kraag staat om-hoog. Het

G D/g C/G D G Em D G D/g C/g G

Warm strings

36

S 1 te stil - le stad. Ik heb ei - gen - lijk nooit last van heim - wee ge - had, Maar de men - sen ze sla - pen, de we - rel - d gaat dicht en dan denk ik aan

S 2 te stil - le stad. Ik heb ei - gen - lijk nooit last van heim - wee ge - had, Maar de men - sen ze sla - pen, de we - rel - d gaat dicht en dan denk ik aan

A 1 nooit last van heim - wee ge - had noe en dan denk ik aan

A 2 nooit last van heim - wee ge - had noe en dan denk ik aan

C

P.A. C G D/F# Em Bm C D G D/F# Em Bm

Synth

Gtr.

Bass

D. S.

Verse 2

47

S 1 Bra - bant want daar brandt nog licht.

S 2 Bra - bant want daar brandt nog licht.

A 1 Bra - bant want daar brandt nog licht. *(Alto solist opt)* de aan - spraak van men - sen met

A 2 Bra - bant want daar brandt nog licht. *(Alto solist opt)* Ik mis hier de warm - te van een dorps - ca - fe,

C

P.A. C C/d G Am/g D_{sus4}/g G D/g C/g G D/F# Em D

Synth

Gtr.

Bass

D. S.

84

S 1 te stil-le stad. Ik heb ei-gen-lijk nooit last van heim - wee ge - had, Maar de men-sen ze sla - pen, de we-reld gaat dicht en dan denk ik aan Bra-bant want

S 2 te stil-le stad. Ik heb ei-gen-lijk nooit last van heim - wee ge - had, Maar de men-sen ze sla - pen, de we-reld gaat dicht en dan denk ik aan Bra-bant want

A 1 te stil-le stad. ik heb eig-en-lijk nooit last van heim - wee ge - had. Maar de men-sen ze sla - pen, de we-reld gaat dicht en dan denk ik aan Bra-bant want

A 2 te stil-le stad. ik heb eig-en-lijk nooit last van heim - wee ge - had. Maar de men-sen ze sla - pen, de we-reld gaat dicht en dan denk ik aan Bra-bant want

C

P.A. C G Em Bm C D G D C Em G/b C

Synth

Gr.

Bass

D. S.

Chorus 3

96

S 1 daar brandt nog licht. La, la, la la, etc...

S 2 daar brandt nog licht. La, la, la la, etc...

A 1 daar brandt nog licht. La, la, la la, etc...

A 2 daar brandt nog licht. La, la, la la, etc...

C

P.A. C/d G G D C G Em Bm C D G D C Em

Synth

Gr.

Bass

D. S.

Chorus 5

136

S 1 Bra-bant want daar brandt nog licht. La, la, la la, etc...

S 2 Bra-bant want daar brandt nog licht. La, la, la la, etc...

A 1 Bra-bant want daar brandt nog licht. La, la, la la, etc...

A 2 Bra-bant want daar brandt nog licht. La, la, la la, etc...

C

P.A. C C/d G G D C G Em Bm C D7 G D

Synth

Gr.

Bass

D. S.

Coda

Rit. A tempo Rit.

149

S 1 en dan denk ik aan Bra-bant want daar brandt nog licht.

S 2 en dan denk ik aan Bra-bant want daar brandt nog licht.

A 1 en dan denk ik aan Bra-bant want daar brandt nog licht.

A 2 en dan denk ik aan Bra-bant want daar brandt nog licht.

C

P.A. C Em G D/g C/G D G Em C/d G

Synth

Gr.

Bass

D. S.

2 Brabant

SSAA Combo Bb

13

S 1 De da-gen zijn kort hier, de nacht be - gint vroeg. De men-sen zijn stug en er is maar 1 kroeg. Als ik

S 2 De da-gen zijn kort hier, de nacht be - gint vroeg. De men-sen zijn stug en er is maar 1 kroeg. Als ik

A 1 is hier ijs_ koud, maar ge - luk-kig wel droog. De da-gen zijn kort hier, de nacht be - gint vroeg. De men-sen zijn stug en er is maar 1 kroeg. Als ik

A 2 is hier ijs_ koud, maar ge - luk-kig wel droog. De da-gen zijn kort hier, de nacht be - gint vroeg. De men-sen zijn stug en er is maar 1 kroeg. Als ik

Bb

P.A. *D/F# Em D C D G D/g C/g G G D/F# Em D C D*

Synth

13

Gtr.

Bass

D. S.

25

Chorus 1

S 1 naar mijn ho - tel loop na een don - ke - re dag, dan voel ik mijn huis - sleu - tel diep in mijn zak... En ik loop hier al-leen, in een

S 2 naar mijn ho - tel loop na een don - ke - re dag, dan voel ik mijn huis - sleu - tel diep in mijn zak... En ik loop hier al-leen, in een

A 1 naar mijn ho - tel loop na een don - ke - re dag, dan voel ik mijn huis - sleu - tel diep in mijn zak... noe

A 2 naar mijn ho - tel loop na een don - ke - re dag, dan voel ik mijn huis - sleu - tel diep in mijn zak... noe

Bb

P.A. *F C G F C D G D*

Synth

25

Gtr.

Bass

D. S.

4 Brabant

SSAA Combo Bb

59

S 1 In het Zui - den vol zon _____ woon ik

S 2 (all altos) In het Zui - den vol zon _____ woon ik

A 1 een zach - te G. was men maar op Bra - bant zo trots _____ als een Fries. In het Zui - den vol zon _____ woon ik

A 2 ik mis zelfs het zei - ken op al - les _____ om niets, was men maar op Bra - bant zo trots _____ als een Fries. In het Zui - den vol zon _____ woon ik

Bb

P.A. C D G D/g C/g G G D/F#Em D C D F C

Synth

Gtr. 59

Bass

D. S.

71

Rit. *A tempo* *Chorus 2*

S 1 sa - men met jou, tis daa - rom dat ik _____ zo van Bra - ban - ders hou. En ik loop hier al - leen, _____ in een

S 2 sa - men met jou, tis daa - rom dat ik _____ zo van Bra - ban - ders hou. En ik loop hier al - leen, _____ in een

A 1 sa - men met jou, tis daa - rom dat ik _____ zo van Bra - ban - ders hou. En ik loop hier al - leen _____ in een

A 2 sa - men met jou, tis daa - rom dat ik _____ zo van Bra - ban - ders hou. En ik loop hier al - leen _____ in een

Bb

P.A. G F C D D G D

Synth

Gtr. 71

Bass

D. S. roffel op snare



SSAA Combo Eb

Brabant

Words and Music by C.A Rozenboom, J.W. Meeuwis, G.
Arranged by Frank de Vreeze
Original Key

DEMO

DEMO

$\text{♩} = 130$

Intro *Verse 1*

Soprano 1

Soprano 2

Alto 1

Alto 2

Eb Instr.

Piano Adv.

Synthesizer

Guitar

Bass Guitar

Drum Set

Een muts op mijn hoofd, mijn kraag staat om-hoog. Het

Een muts op mijn hoofd, mijn kraag staat om-hoog. Het

G D/g C/G D G Em D G D/g C/g G

Warm strings

© www.ChorusOnline.com / 0031 (0) 6 - 41 57 77 56

36

S 1 te stil - le stad. Ik heb ei - gen - lijk nooit last van heim - wee ge - had, Maar de men - sen ze sla - pen, de we - rel - d gaat dicht en dan denk ik aan

S 2 te stil - le stad. Ik heb ei - gen - lijk nooit last van heim - wee ge - had, Maar de men - sen ze sla - pen, de we - rel - d gaat dicht en dan denk ik aan

A 1 nooit last van heim - wee ge - had noe en dan denk ik aan

A 2 nooit last van heim - wee ge - had noe en dan denk ik aan

Eb

P.A. C G D/F# Em Bm C D G D/F# Em Bm

Synth

Gr.

Bass

D. S.

Verse 2

47

S 1 Bra - bant want daar brandt nog licht.

S 2 Bra - bant want daar brandt nog licht.

A 1 Bra - bant want daar brandt nog licht. *(Alto solist opt)* de aan - spraak van men - sen met

A 2 Bra - bant want daar brandt nog licht. *(Alto solist opt)* Ik mis hier de warm - te van een dorps - ca - fe,

Eb

P.A. C C/d G Am/g D sus4/g G D/g C/g G D/F# Em D

Synth

Gr.

Bass

D. S.

84

S 1 te stil-le stad. Ik heb ei-gen-lijk nooit last van heim - wee ge - had, Maar de men-sen ze sla - pen, de we-reld gaat dicht en dan denk ik aan Bra-bant want

S 2 te stil-le stad. Ik heb ei-gen-lijk nooit last van heim - wee ge - had, Maar de men-sen ze sla - pen, de we-reld gaat dicht en dan denk ik aan Bra-bant want

A 1 te stil-le stad. ik heb eig-en-lijk nooit last van heim - wee ge - had. Maar de men-sen ze sla - pen, de we-reld gaat dicht en dan denk ik aan Bra-bant want

A 2 te stil-le stad. ik heb eig-en-lijk nooit last van heim - wee ge - had. Maar de men-sen ze sla - pen, de we-reld gaat dicht en dan denk ik aan Bra-bant want

Eb

P.A. C G Em Bm C D G D C Em G/b C

Synth

Gr.

Bass

D. S.

96

Chorus 3

S 1 daar brandt nog licht. La, la, la la, etc...

S 2 daar brandt nog licht. La, la, la la, etc...

A 1 daar brandt nog licht. La, la, la la, etc...

A 2 daar brandt nog licht. La, la, la la, etc...

Eb

P.A. C/d G G D C G Em Bm C D G D C Em

Synth

Gr.

Bass

D. S.

Chorus 5

136

S 1 Bra - bant want daar brandt nog licht. La, la, la la, etc...

S 2 Bra - bant want daar brandt nog licht. La, la, la la, etc...

A 1 Bra - bant want daar brandt nog licht. La, la, la la, etc...

A 2 Bra - bant want daar brandt nog licht. La, la, la la, etc...

Eb

P.A. C C/d G G D C G Em Bm C D7

Synth

Gr.

Bass

D. S.

Coda
A tempo

147

S 1 en dan denk ik aan Bra - bant want daar brandt nog licht.

S 2 en dan denk ik aan Bra - bant want daar brandt nog licht.

A 1 en dan denk ik aan Bra - bant want daar brandt nog licht.

A 2 en dan denk ik aan Bra - bant want daar brandt nog licht.

Eb

P.A. G D C Em G D/g

Synth

Gr.

Bass

D. S.

SSAA 4 extra staves

Brabant

Words and Music by C.A. Rozenboom, J.W. Meeuwis, G.

Arranged by Frank de Vreeze

Original Key

$\text{♩} = 130$

Intro

Verse 1

Sheet music for Soprano 1, Soprano 2, Alto 1, Alto 2, Piano Adv., Synthesizer, Guitar, Bass Guitar, and Drum Set. The music is in 3/4 time with a tempo of 130. The key signature has one sharp (F#).

Lyrics:

Een mids op mijn hoofd, — mijn kring staat om-hoog, —
 Het is hier ijs — koud, maar ge-lukkig wel droog. De da-gen zijn kort hier, de nacht be-gint

Een mids op mijn hoofd, — mijn kring staat om-hoog, —
 Het is hier ijs — koud, maar ge-lukkig wel droog. De da-gen zijn kort hier, de nacht be-gint

Chords: G, D/g, C/G, D, G, Em, D, G, D/g, C/g, G, D/F#, Em, D, C, D, G, D/g, C/g

Instrumentation: Soprano 1, Soprano 2, Alto 1, Alto 2, Piano Adv., Synthesizer (Warm strings), Guitar, Bass Guitar, Drum Set.

Brabant 5

SSAA 4 extra staves

Chorus 2

Rit.

A tempo

66

S1 In het Zui - den vol zon — woon ik sa - men met jou, tis daa - rom dat ik — zo van Bra - ban - ders hou. En ik loop hier al - leen, —

S2 *(all'altos)* In het Zui - den vol zon — woon ik sa - men met jou, tis daa - rom dat ik — zo van Bra - ban - ders hou. En ik loop hier al - leen, —

A1 Bra - bant zo trots — als een Fries. In het Zui - den vol zon — woon ik sa - men met jou, tis daa - rom dat ik — zo van Bra - ban - ders hou. En ik loop hier al - leen, —

A2 Bra - bant zo trots — als een Fries. In het Zui - den vol zon — woon ik sa - men met jou, tis daa - rom dat ik — zo van Bra - ban - ders hou. En ik loop hier al - leen, —

1

2

3

4

Em D C D F C G F C D D G

Synth

P.A.

Git.

Bass

D. S. *ruffel op snare*

Bridge

99

S1 la, etc...

S2 la, etc...

A1 la, etc...

A2 la, etc...

1

2

3

4

P/A D C G Em Bm C D G D C Em Bm C C/d G F C D

Synth

Dr.

Bass

D. S.

Chorus 5

134

S1 — en dan denk ik aan Bra-bant want daar brandt nog licht. La, la, la la, etc..... en dan denk ik aan

S2 — en dan denk ik aan Bra-bant want daar brandt nog licht. La, la, la la, etc..... en dan denk ik aan

A1 — en dan denk ik aan Bra-bant want daar brandt nog licht. La, la, la la, etc..... en dan denk ik aan

A2 — en dan denk ik aan Bra-bant want daar brandt nog licht. La, la, la la, etc..... en dan denk ik aan

1

2

3

4

Em Bm C C/d G G D C G Em Bm C D7 G D C Em

P.A.

Synth

Gtr.

Bass

D. S.



SSAA small Combo

Brabant

Words and Music by C.A Rozenboom, J.W. Meeuwis, G.
Arranged by Frank de Vreeze
Original Key

DEMO

VERSE

♩ = 130

Intro

Verse 1

Soprano 1

Soprano 2

Alto 1

Alto 2

Een muts op mijn hoofd, -

Een muts op mijn hoofd, -

Piano Adv.

G D/g C/G D G Em D G

Guitar

Bass Guitar

Drum Set

© www.ChorusOnline.com / 0031 (0) 6 - 41 57 77 56

26

S 1
tel loop na een don - ke - re dag, dan voel ik mijn huis - sleu - tel diep in mijn zak... En ik

S 2
tel loop na een don - ke - re dag, dan voel ik mijn huis - sleu - tel diep in mijn zak... En ik

A 1
tel loop na een don - ke - re dag, dan voel ik mijn huis - sleu - tel diep in mijn zak...

A 2
tel loop na een don - ke - re dag, dan voel ik mijn huis - sleu - tel diep in mijn zak...

P.A
C G F C D

Gtr.

Bass

D. S.

Chorus 1

34

S 1
loop hier al-leen, in een te stil - le stad. Ik heb ei - gen - lijk nooit last van heim - wee ge - had, Maar de

S 2
loop hier al-leen, in een te stil - le stad. Ik heb ei - gen - lijk nooit last van heim - wee ge - had, Maar de

A 1
noe nooit last van heim-wee ge - had

A 2
noe nooit last van heim-wee ge - had

P.A
G D C G D/F# Em Bm C D

Gtr.

Bass

D. S.

59

S 1

S 2

A 1
een zach - te G. was men maar op Bra - bant zo trots ____ als een

A 2
ik mis zelfs het zei - ken op al - les ____ om niets, was men maar op Bra - bant zo trots ____ als een

P.A.
C D G D/g C/g G G D/F#Em D C

Gtr.

Bass

D. S.

68

S 1
In het Zui - den vol zon ____ woon ik sa - men met jou, tis daa - rom dat ik ____ zo van Bra - ban - ders

S 2
(all altos) In het Zui - den vol zon ____ woon ik sa - men met jou, tis daa - rom dat ik ____ zo van Bra - ban - ders

A 1
Fries. In het Zui - den vol zon ____ woon ik sa - men met jou, tis daa - rom dat ik ____ zo van Bra - ban - ders

A 2
Fries. In het Zui - den vol zon ____ woon ik sa - men met jou, tis daa - rom dat ik ____ zo van Bra - ban - ders

P.A.
D F C G F C D

Gtr.

Bass

D. S.

Rit.

Chorus 3

94

S 1
denk ik aan Bra-bant want daar brandt nog licht. La, la, la la, etc...

S 2
denk ik aan Bra-bant want daar brandt nog licht. La, la, la la, etc...

A 1
denk ik aan Bra-bant want daar brandt nog licht. La, la, la la, etc...

A 2
denk ik aan Bra-bant want daar brandt nog licht. La, la, la la, etc...

P.A
G/b C C/d G G D C G Em Bm

94

Gtr.

Bass

D. S.

104

S 1
De

S 2

A 1
De

A 2

P.A
C D G D C Em Bm C C/d G

104

Gtr.

Bass

D. S.

Brabant 9
SSAA small Combo

Chorus 5

132

S 1
- pen, de we-reld gaat dicht _____ en dan denk ik aan Bra-bant want daar brandt nog licht. La, la, la la, etc...

S 2
- pen, de we-reld gaat dicht _____ en dan denk ik aan Bra-bant want daar brandt nog licht. La, la, la la, etc...

A 1
- pen, de we-reld gaat dicht _____ en dan denk ik aan Bra-bant want daar brandt nog licht. La, la, la la, etc...

A 2
- pen, de we-reld gaat dicht _____ en dan denk ik aan Bra-bant want daar brandt nog licht. La, la, la la, etc...

P.A
D C Em Bm C C/d G G D

Gtr.
132

Bass

D. S.

141

S 1

S 2

A 1

A 2

P.A
C G Em Bm C D7 G D C

Gtr.
141

Bass

D. S.

SSAA small Combo extra staves

Brabant

Words and Music by C.A. Rozenboom, J.W. Meuwis, G.
Arranged by Frank de Vreeze
Original Key

$\text{♩} = 130$

Intro

Verse 1

Soprano 1
Soprano 2
Alto 1
Alto 2

De
De
De
De

Een
Een
Een
Een

nus op mijn hoofd, — mijn kraag staat om-hoog, —
nus op mijn hoofd, — mijn kraag staat om-hoog, —
nus op mijn hoofd, — mijn kraag staat om-hoog, —
nus op mijn hoofd, — mijn kraag staat om-hoog, —

Het is hier
Het is hier
Het is hier
Het is hier

ijs — koud, maar ge - luk-kig wel droog.
ijs — koud, maar ge - luk-kig wel droog.
ijs — koud, maar ge - luk-kig wel droog.
ijs — koud, maar ge - luk-kig wel droog.

De
De
De
De

G D/g C/G D G Em D G D/g C/g G D/F# Em D C D

Piano Adv.

Guitar
Bass Guitar
Drum Set

Chorus 1

28

S1 — dan voel ik mijn huis - sleu - tel diep in mijn zak... En ik loop hier al-leen, — in een te stil - le stad. — Ik heb ei - gen - lijk nooit —

S2 — dan voel ik mijn huis - sleu - tel diep in mijn zak... En ik loop hier al-leen, — in een te stil - le stad. — Ik heb ei - gen - lijk nooit —

A1 — dan voel ik mijn huis - sleu - tel diep in mijn zak... noe — in een te stil - le stad. — Ik heb ei - gen - lijk nooit —

A2 — dan voel ik mijn huis - sleu - tel diep in mijn zak... noe — in een te stil - le stad. — Ik heb ei - gen - lijk nooit —

1

2

F C D D G D C G D/F# Em

P.A.

Chr.

Bass

D. S.

Verse 2

50

S1

S2

A1

A2

1

2

P.A.

Gtr.

Bass

D. S.

Am/g D^{sus4}/g G D/g C/g G D/F# Em D C D G

(Alto solist opt)

Ik mis hier de warm-te van een dorps-cafe,

(Alto solist opt)

de aan-spraak van men - sen met een zach - te G.

ik mis zelfs het zei -

Rit. *Allegro*

Chorus 2

S 1 ⁷³
daa - rom dat ik — zo van Bra - ban - ders hou. En ik loop hier al - leen, — in een te stil - le stad. — Ik heb

S 2
daa - rom dat ik — zo van Bra - ban - ders hou. En ik loop hier al - leen, — in een te stil - le stad. — Ik heb

A 1
daa - rom dat ik — zo van Bra - ban - ders hou. En ik loop hier al - leen, — in een te stil - le stad. — Ik heb

A 2
daa - rom dat ik — zo van Bra - ban - ders hou. En ik loop hier al - leen, — in een te stil - le stad. — Ik heb

1
2
F C D D D G D C G

P.A.
⁷³
Musical notation for Piano/Arrangement part.

Chr.
⁷³
Musical notation for Chorus part.

Bass
Musical notation for Bass part.

D. S.
roffel op snare
Musical notation for Drum Set part.

Chorus 3

98

S1 La, la, la la, etc..

S2 La, la, la la, etc..

A1 La, la, la la, etc..

A2 La, la, la la, etc..

1

2

G D C G Em Bm C D G D C Em Bm C C/d

Chr.

Bass

D. S.

126

S 1 — Ik heb ei - gen - lijk nooit — last van heim - wee ge - had, Maar de men - sen ze sla - pen, de we - reld gaat dicht — en dan denk ik aan Bra - bant want

S 2 — Ik heb ei - gen - lijk nooit — last van heim - wee ge - had, Maar de men - sen ze sla - pen, de we - reld gaat dicht — en dan denk ik aan Bra - bant want

A 1 — ik heb eig - en - lijk nooit — last van heim - wee ge - had. Maar de men - sen ze sla - pen, de we - reld gaat dicht — en dan denk ik aan Bra - bant want

A 2 — ik heb eig - en - lijk nooit — last van heim - wee ge - had. Maar de men - sen ze sla - pen, de we - reld gaat dicht — en dan denk ik aan Bra - bant want

1

2

G Em Bm C D G D C Em Bm C

P.A.

Chr.

Bass

D. S.

Rit.

Coda
A tempo

Rit.

151

S 1 denk ik aan Bra - bant want daar brandt nog licht.

S 2 denk ik aan Bra - bant want daar brandt nog licht.

A 1 denk ik aan Bra - bant want daar brandt nog licht.

A 2 denk ik aan Bra - bant want daar brandt nog licht.

1

2

P.A. G D/g C/G D G Em C/d G

Gtr. 151

Bass 8va

D. S.

2 Brabant
SSAA Piano advanced

Verse 1

7

S 1

S 2

A 1

A 2

P.A.

Een muts op mijn hoofd, — mijn kraag staat om-hoog. —

Een muts op mijn hoofd, — mijn kraag staat om-hoog. —

D G D/g C/g

12

S 1

S 2

A 1

A 2

P.A.

De da-gen zijn

De da-gen zijn

Het is hier ijs — koud, maar ge-luk-kig wel droog. De da-gen zijn

Het is hier ijs — koud, maar ge-luk-kig wel droog. De da-gen zijn

G D/F# Em D C D G

4 Brabant

SSAA Piano advanced

29

S 1
voel ik mijn huis - sleu - tel diep in mijn zak... En ik

S 2
voel ik mijn huis - sleu - tel diep in mijn zak... En ik

A 1
voel ik mijn huis - sleu - tel diep in mijn zak...

A 2
voel ik mijn huis - sleu - tel diep in mijn zak...

P.A.
F C D

Chorus 1

34

S 1
loop hier al-leen, _____ in een te stil - le stad. _____ Ik heb ei - gen - lijk nooit _

S 2
loop hier al-leen, _____ in een te stil - le stad. _____ Ik heb ei - gen - lijk nooit _

A 1
noe _____ nooit

A 2
noe _____ nooit

P.A.
G D C G D/F# Em

6 Brabant
SSAA Piano advanced

Verse 2

49

S 1

S 2

A 1

A 2

P.A.

licht.

licht.

licht.

licht.

(Alto solist opt)

Ik mis hier de warm-te van een

G Am/g D_{sus4}/g G D/g

55

S 1

S 2

A 1

A 2

P.A.

(Alto solist opt)

de aan-spraak van men - sen met een zach-te G.

dorps-ca-fe, ik

C/g G D/F# Em D C D

8 Brabant

SSAA Piano advanced

Rit.

71

S 1 sa - men met jou, tis daa - rom dat ik ____ zo van Bra - ban - ders hou.

S 2 sa - men met jou, tis daa - rom dat ik ____ zo van Bra - ban - ders hou.

A 1 sa - men met jou, tis daa - rom dat ik ____ zo van Bra - ban - ders hou.

A 2 sa - men met jou, tis daa - rom dat ik ____ zo van Bra - ban - ders hou.

P.A. G F C D

A tempo

Chorus 2

77

S 1 En ik loop hier al - leen, _

S 2 En ik loop hier al - leen, _

A 1 En ik loop hier al - leen _

A 2 En ik loop hier al - leen _

P.A. D G

10 Brabant

SSAA Piano advanced

Chorus 3

93

S 1
— en dan denk ik aan Bra-bant want daar brandt nog licht. La, la, la

S 2
— en dan denk ik aan Bra-bant want daar brandt nog licht. La, la, la

A 1
— en dan denk ik aan Bra-bant want daar brandt nog licht. La, la, la

A 2
— en dan denk ik aan Bra-bant want daar brandt nog licht. La, la, la

P.A.
Em G/b C C/d G G

99

S 1
la, etc...

S 2
la, etc...

A 1
la, etc...

A 2
la, etc...

P.A.
D C G Em Bm C D

12 Brabant

SSAA Piano advanced

Chorus 4

119

S 1
mooi-ste aan Bra-bant ben jij dat ben jij. En ik loop hier al-leen, _____ in een

S 2
En ik loop hier al-leen, _____ in een

A 1
mooi-ste aan Bra-bant ben jij dat ben jij. En ik loop hier al-leen _____ in een

A 2
En ik loop hier al-leen _____ in een

P.A
F C D G D

125

S 1
te stil - le stad. _____ Ik heb ei - gen - lijk nooit _____ last van heim - wee ge -

S 2
te stil - le stad. _____ Ik heb ei - gen - lijk nooit _____ last van heim - wee ge -

A 1
te stil - le stad _____ ik heb eig - en - lijk nooit _____ last van heim - wee ge -

A 2
te stil - le stad _____ ik heb eig - en - lijk nooit _____ last van heim - wee ge -

P.A
C G Em Bm C

14 Brabant

SSAA Piano advanced

141

S 1

S 2

A 1

A 2

P.A.

C G Em Bm C D7 G

Rit.

148

S 1

S 2

A 1

A 2

P.A.

en dan denk ik aan Bra-bant want daar brandt nog

en dan denk ik aan Bra-bant want daar brandt nog

en dan denk ik aan Bra-bant want daar brandt nog

en dan denk ik aan Bra-bant want daar brandt nog

en dan denk ik aan Bra-bant want daar brandt nog

D C Em

SSAA Piano moderated

Brabant

Words and Music by C.A Rozenboom, J.W. Meeuwis, G.

Arranged by Frank de Vreeze

Original Key



DEMO

VERSIO

♩ = 130

Intro

Soprano 1

Soprano 2

Alto 1

Alto 2

Piano
Mod.

The musical score for the Intro of 'Brabant' is written for Soprano 1, Soprano 2, Alto 1, Alto 2, and Piano Moderato. The key signature is one sharp (F#) and the time signature is 3/4. The piano part includes the following chords: G, D/g, C/G, D, G, and Em. The vocal parts are currently blank, indicating a demo recording.

© www.ChorusOnline.com / 0031 (0) 6 - 41 57 77 56

18

S 1
kort hier, de nacht be - gint vroeg. De men-sen zijn stug en er is maar 1

S 2
kort hier, de nacht be - gint vroeg. De men-sen zijn stug en er is maar 1

A 1
kort hier, de nacht be - gint vroeg. De men-sen zijn stug en er is maar 1

A 2
kort hier, de nacht be - gint vroeg. De men-sen zijn stug en er is maar 1

P. M
D/g C/g G D/F# Em D C

24

S 1
kroeg. Als ik naar mijn ho - tel loop na een don - ke - re dag, dan

S 2
kroeg. Als ik naar mijn ho - tel loop na een don - ke - re dag, dan

A 1
kroeg. Als ik naar mijn ho - tel loop na een don - ke - re dag, dan

A 2
kroeg. Als ik naar mijn ho - tel loop na een don - ke - re dag, dan

P. M
D F C G

39

S 1
last van heim - wee ge - had, Maar de men - sen ze sla - pen, de

S 2
last van heim - wee ge - had, Maar de men - sen ze sla - pen, de

A 1
last van heim-wee ge - had noe _____

A 2
last van heim-wee ge - had noe _____

P. M.
Bm C D G D/F#

44

S 1
we - reld gaat dicht _____ en dan denk ik aan Bra - bant want daar brandt nog

S 2
we - reld gaat dicht _____ en dan denk ik aan Bra - bant want daar brandt nog

A 1
_____ en dan denk ik aan Bra - bant want daar brandt nog

A 2
_____ en dan denk ik aan Bra - bant want daar brandt nog

P. M.
Em Bm C C/d

61

S 1

S 2

A 1

A 2

P. M.

was men maar op

mis zelfs het zei - ken op al - les om niets, was men maar op

G D/g C/g G D/F#

66

S 1

S 2

A 1

A 2

P. M.

In het Zui - den vol zon woon ik

(all altos) In het Zui - den vol zon woon ik

Bra - bant zo trots als een Fries. In het Zui - den vol zon woon ik

Bra - bant zo trots als een Fries. In het Zui - den vol zon woon ik

Em D C D F C

83

S 1
in een te stil - le stad. ____ Ik heb ei - gen - lijk nooit ____ last van heim -

S 2
in een te stil - le stad. ____ Ik heb ei - gen - lijk nooit ____ last van heim -

A 1
in een te stil - le stad ____ ik heb eig - en - lijk nooit ____ last van heim -

A 2
in een te stil - le stad ____ ik heb eig - en - lijk nooit ____ last van heim -

P. M
D C G Em Bm

88

S 1
- wee ge - had, Maar de men - sen ze sla - pen, de we - reld gaat dicht ____

S 2
- wee ge - had, Maar de men - sen ze sla - pen, de we - reld gaat dicht ____

A 1
- wee ge - had. Maar de men - sen ze sla - pen, de we - reld gaat dicht ____

A 2
- wee ge - had. Maar de men - sen ze sla - pen, de we - reld gaat dicht ____

P. M
C D G D C

106

S 1

S 2

A 1

A 2

P. M

G D C Em Bm C C/d

Bridge

113

S 1

S 2

A 1

A 2

P. M

G F C D G

De Peel en de Kem - pen, en de Mei - e - rij Maar het

De Peel en de Kem - pen, en de Mei - e - rij Maar het

130

S 1
had, Maar de men-sen ze sla - pen, de we-reld gaat dicht _____ en dan

S 2
had, Maar de men-sen ze sla - pen, de we-reld gaat dicht _____ en dan

A 1
had. Maar de men-sen ze sla - pen, de we-reld gaat dicht _____ en dan

A 2
had. Maar de men-sen ze sla - pen, de we-reld gaat dicht _____ en dan

D G D C Em

P. M

Chorus 5

135

S 1
denk ik aan Bra-bant want daar brandt nog licht. La, la, la la, etc...

S 2
denk ik aan Bra-bant want daar brandt nog licht. La, la, la la, etc...

A 1
denk ik aan Bra-bant want daar brandt nog licht. La, la, la la, etc...

A 2
denk ik aan Bra-bant want daar brandt nog licht. La, la, la la, etc...

Bm C C/d G G D

P. M

Coda
A tempo

Brabant 15
SSAA Piano moderated

154

S 1

S 2

A 1

A 2

P. M

licht.

licht.

licht.

licht.

G D/g C/G D

Rit.

158

S 1

S 2

A 1

A 2

P. M

G Em C/d G

2 Brabant
SSAA

16

S 1 De da-gen zijn kort hier, de nacht be-gint vroeg. De men-sen zijn

S 2 De da-gen zijn kort hier, de nacht be-gint vroeg. De men-sen zijn

A 1 droog. De da-gen zijn kort hier, de nacht be-gint vroeg. De men-sen zijn

A 2 droog. De da-gen zijn kort hier, de nacht be-gint vroeg. De men-sen zijn

22

S 1 stug en er is maar 1 kroeg. Als ik naar mijn ho - tel loop — na een

S 2 stug en er is maar 1 kroeg. Als ik naar mijn ho - tel loop — na een

A 1 stug en er is maar 1 kroeg. Als ik naar mijn ho - tel loop na een

A 2 stug en er is maar 1 kroeg. Als ik naar mijn ho - tel loop na een

27

S 1 don-ke - re dag, — dan voel ik mijn huis - sleu-tel diep in mijn zak...

S 2 don-ke - re dag, — dan voel ik mijn huis - sleu-tel diep in mijn zak...

A 1 don-ke - re dag, — dan voel ik mijn huis - sleu-tel diep in mijn zak...

A 2 don-ke - re dag, — dan voel ik mijn huis - sleu-tel diep in mijn zak...

4 Brabant
SSAA

Verse 2

48

S 1

S 2

A 1

A 2

daar brandt nog licht.

daar brandt nog licht.

daar brandt nog licht.

daar brandt nog licht. *(Alto solist opt)*

Ik mis hier de warm-te van een

2

55

S 1

S 2

A 1

A 2

(Alto solist opt)

de aan-spraak van men - sen met een zach-te G.

dorps-ca-fe, ik

61

S 1

S 2

A 1

A 2

was men maar op

mis zelfs het zei - ken op al - les om niets, was men maar op

6 Brabant
SSAA

85

S 1
Ik heb ei - gen - lijk nooit — last van heim - wee ge - had, Maar de

S 2
Ik heb ei - gen - lijk nooit — last van heim - wee ge - had, Maar de

A 1
ik heb eig - en - lijk nooit — last van heim - wee ge - had. Maar de

A 2
ik heb eig - en - lijk nooit — last van heim - wee ge - had. Maar de

90

S 1
men - sen ze sla - pen, de we - reld gaat dicht — en dan denk ik aan

S 2
men - sen ze sla - pen, de we - reld gaat dicht — en dan denk ik aan

A 1
men - sen ze sla - pen, de we - reld gaat dicht — en dan denk ik aan

A 2
men - sen ze sla - pen, de we - reld gaat dicht — en dan denk ik aan

Chorus 3

95

S 1
Bra-bant want daar brandt nog licht. La, la, la la, etc...

S 2
Bra-bant want daar brandt nog licht. La, la, la la, etc...

A 1
Bra-bant want daar brandt nog licht. La, la, la la, etc...

A 2
Bra-bant want daar brandt nog licht. La, la, la la, etc...

8 Brabant

SSAA
Chorus 4

123

S 1
loop hier al-leen, _____ in een te stil-le stad. _____ Ik heb ei-gen-lijk nooit _____

S 2
loop hier al-leen, _____ in een te stil-le stad. _____ Ik heb ei-gen-lijk nooit _____

A 1
loop hier al-leen _____ in een te stil-le stad _____ ik heb eig-en-lijk nooit _____

A 2
loop hier al-leen _____ in een te stil-le stad _____ ik heb eig-en-lijk nooit _____

128

S 1
— last van heim - wee ge - had, Maar de men - sen ze sla - pen, de

S 2
— last van heim - wee ge - had, Maar de men - sen ze sla - pen, de

A 1
— last van heim - wee ge - had. Maar de men - sen ze sla - pen, de

A 2
— last van heim - wee ge - had. Maar de men - sen ze sla - pen, de

133

S 1
we - reld gaat dicht _____ en dan denk ik aan Bra - bant want daar brandt nog

S 2
we - reld gaat dicht _____ en dan denk ik aan Bra - bant want daar brandt nog

A 1
we - reld gaat dicht _____ en dan denk ik aan Bra - bant want daar brandt nog

A 2
we - reld gaat dicht _____ en dan denk ik aan Bra - bant want daar brandt nog

Brabant

Words and Music by C.A Rozenboom, J.W. Meeuwis, G.
Arranged by Frank de Vreeze
Original Key

♩ = 130

Intro



Verse 1

Chorus 1



Verse 2




Rit.



A tempo

Chorus 2



Chorus 3



Brabant

Words and Music by C.A Rozenboom, J.W. Meeuwis, G.
Arranged by Frank de Vreeze
Original Key

♩ = 130

Intro

Verse 1

Chorus 1

Verse 2

Rit.

A tempo

Chorus 2

Chorus 3

Brabant

Words and Music by C.A Rozenboom, J.W. Meeuwis, G.
Arranged by Frank de Vreeze
Original Key

♩ = 130

Intro



Verse 1

Chorus 1




Verse 2



Rit. **A tempo**



Chorus 2



Chorus 3



Brabant

Words and Music by C.A Rozenboom, J.W. Meeuwis, G.

Arranged by Frank de Vreeze

Original Key

♩ = 130

Intro

G D/g C/G D G Em

Verse 1

D G D/g C/g G D/F#

7

Em D C D G D/g C/g G

14

G D/F# Em D C D F C

21

61 G D/g C/g G G D/F# Em D C

68 D F C D G F

Rit. 74 C D *A tempo* D

Chorus 2
81 G D C G Em Bm

88 C D G D C Em G/b

132 D C Em Bm C C/d G

Chorus 5
139 G D C G Em Bm C D7

147 G D C Em Coda G A tempo

Rit. 2

155 D/g C/G D G *Rit.* Em C/d G

2 Brabant
Piano Moderated

27 G F C D

Chorus 1

34 G D C G D/F# Em Bm C

41 D G D/F# Em Bm C

48 C/d G Am/g D^{sus4} Verse 2 G D/g

55 C/g G D/F# Em D C D G

4 Brabant
Piano Moderated

Chorus 3

98 G D C G Em Bm C D

106 G D C Em Bm C C/d G

Bridge

114 F C D G F C

Chorus 4

121 D G D C G Em

128 Bm C D G D C Em

Brabant

Words and Music by C/A Rozenboom, JW/Meeuwis, G.
Synthesizer

Arranged by Frank de Vreeze
Original Key

♩ = 130

Intro

Warm strings

Verse 1

9

17

26

Chorus 1

34

Chorus 3

97

Musical notation for Chorus 3, measures 97-104. The piece is in D major (two sharps) and 4/4 time. The right hand features a melody of eighth notes and chords, while the left hand provides a simple bass line of quarter notes.

105

Musical notation for Chorus 3, measures 105-112. The right hand continues with eighth-note chords and some melodic movement, while the left hand remains a steady quarter-note bass line.

Bridge

113

Musical notation for Bridge, measures 113-120. The right hand has a more complex melody with some slurs and ties, while the left hand continues with quarter notes.

Chorus 4

121

Musical notation for Chorus 4, measures 121-128. The right hand features a melodic line with some ties, and the left hand continues with a quarter-note bass line.

129

Musical notation for Chorus 4, measures 129-136. The right hand has a more active melody with eighth notes, while the left hand remains a quarter-note bass line.

Chorus 5

137

Musical notation for Chorus 5, measures 137-144. The right hand continues with a melodic line, and the left hand provides a consistent quarter-note bass line.



Bass Guitar

Brabant

Words and Music by C/A Rozenboom, JW/Meeuwis, G.
Arranged by Frank de Vreeze
Original Key

♩ = 130

Intro

Verse 1

Chorus 1

Rit.

Verse 2
A tempo

Rit.

8

25

18

21

3

A tempo

Chorus 2

77

5

G D C G Em Bm C D

Chorus 3

90

G D C Em G/b C C/d G G

99

D C G Em Bm C D G D

Bridge

108

C Em Bm C C/d G F C

Chorus 4

117

D G F C D G D C G

127

Em Bm C D G D C Em Bm C

Chorus 5

137

C/d G G D C G Em Bm C

Coda

A tempo

146

D7 G D C Em

Rit.

2

G^{8va} D/g

156

C/G^{8va} D G Rit. Em C/d G

Brabant

Words and Music by C/A Rozenboom, JW/Meeuwis, G.
Arranged by Frank de Vreeze
Original Key

♩ = 130

Intro

G D/g C/G D7 G Em D7

Een

Verse 1

9 G D/g C/g G

muts op mijn hoofd, — mijn kraag staat om-hoog. — Het is hier ijs —

14 Em C D7 G C D/g C/g

koud, maar ge-luk-kig wel droog. De da-gen zijn kort hier, de nacht be-gint

20 G G D/F# Em C D F

vroeg. De men-sen zijn stug en er is maar 1 kroeg. Als ik naar mijn ho-

26 C G F C

tel loop — na een don-ke-re dag, — dan voel ik mijn huis - sleu-tel

Chorus 1

31 D G D C

diep in mijn zak... En ik loop hier al-leen, — in een te stil-le stad. —

37 G D/F# Em Bm C D

— Ik heb ei-gen-lijk nooit — last van heim - wee ge - had, Maar de

© www.ChorusOnline.com / 0031 (0) 6 - 41 57 77 56

Chorus 3

94 G/b C C/d G G D



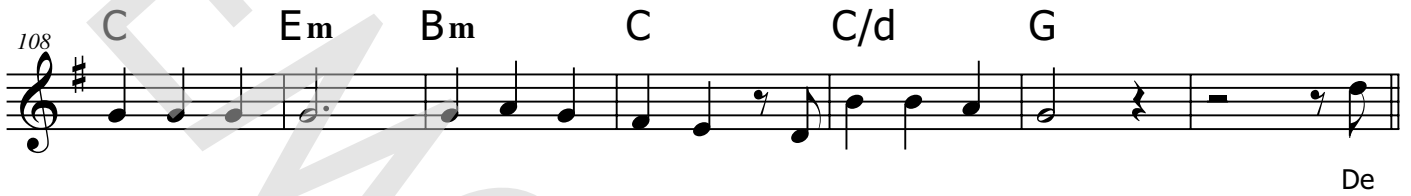
denk ik aan Bra-bant want daar brandt nog licht. La, la, la la, etc...

100 C G Em Bm C D G D



La, la, la la, etc...

108 C Em Bm C C/d G



De

Bridge 115 F C D G F C



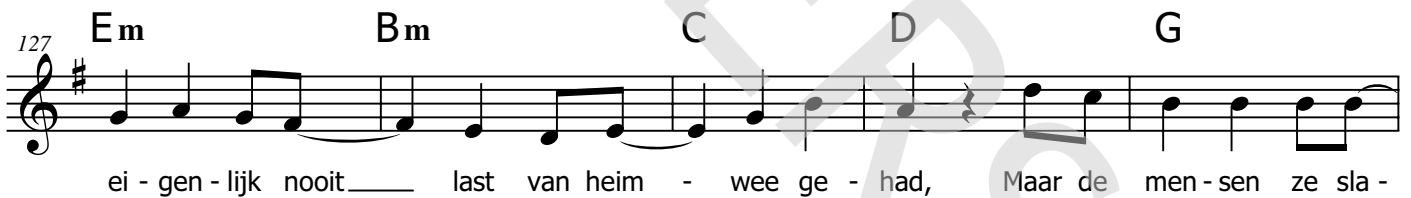
Peel en de Kem - pen, en de Mei - e - rij Maar het mooi-ste aan Bra-bant ben

121 D G D C G



jij dat ben jij. En ik loop hier al-leen, in een te stil-le stad. Ik heb

127 Em Bm C D G



ei - gen - lijk nooit last van heim - wee ge - had, Maar de men-sen ze sla -

132 D C Em Bm C C/d



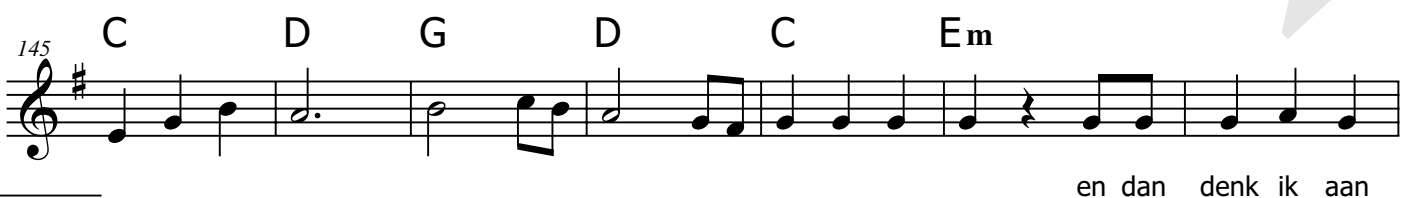
- pen de we-reld gaat dicht en dan denk ik aan Bra-bant want daar brandt nog

Chorus 5 138 G G D C G Em Bm



licht. La, la, la la, etc...

145 C D G D C Em



en dan denk ik aan

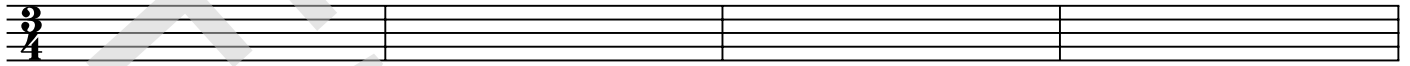


Empty paper

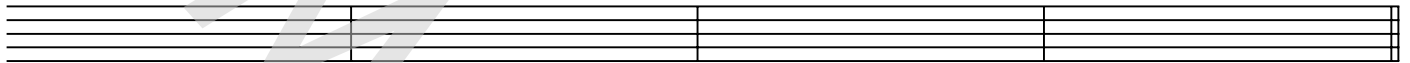
Brabant

Words and Music by C.A Rozenboom, J.W. Meeuwis, G.
Arranged by Frank de Vreeze
Original Key

Intro

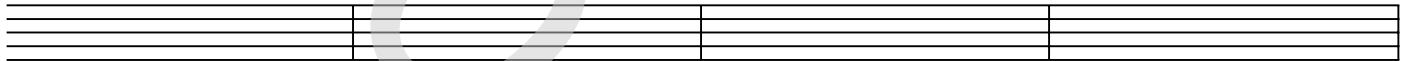


5

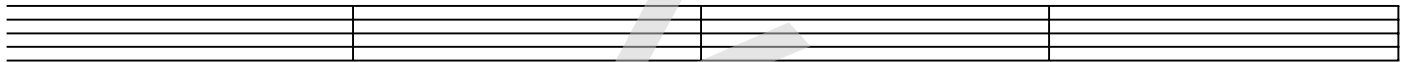


Verse 1

9



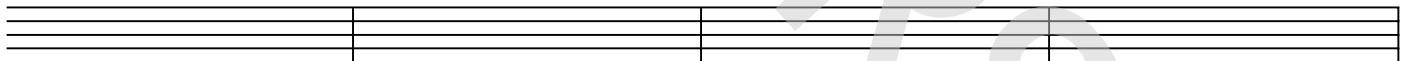
13



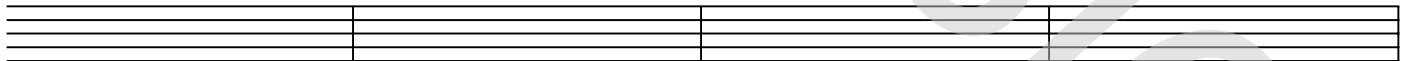
17



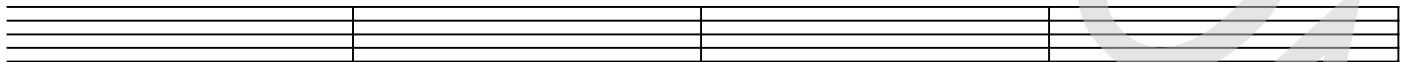
21



25



29

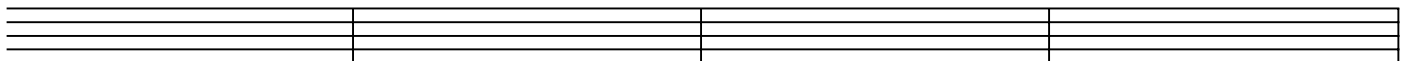


Chorus 1

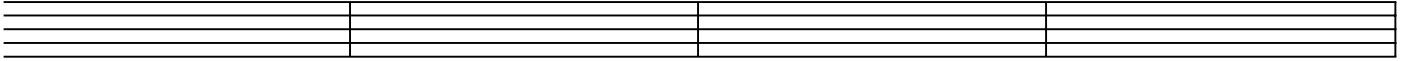
33



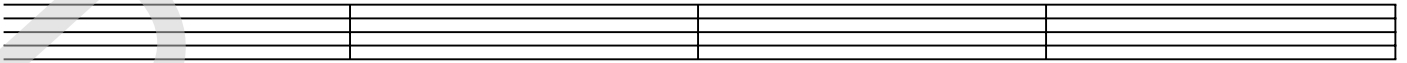
37



89

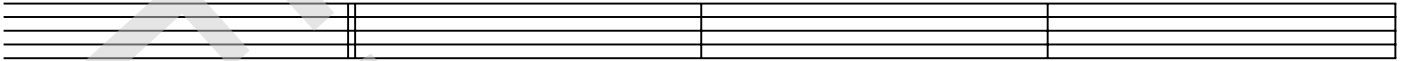


93

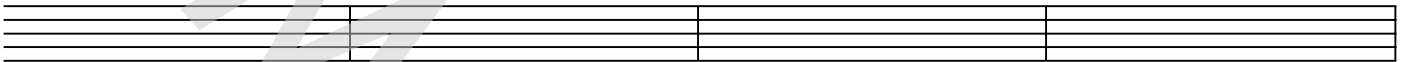


Chorus 3

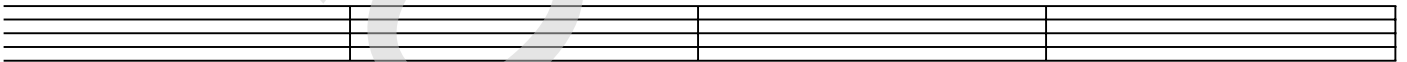
97



101



105



109

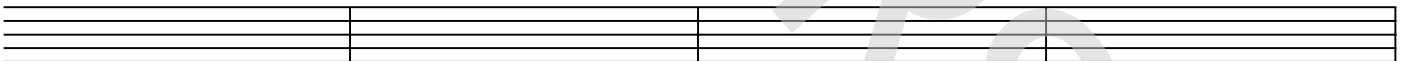


Bridge

113

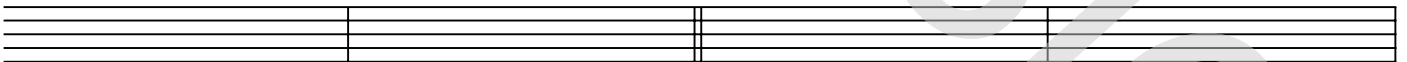


117

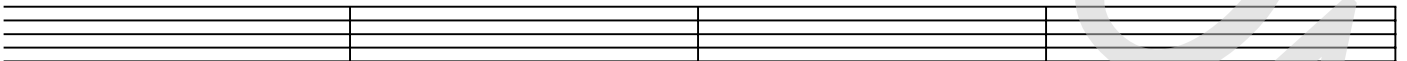


Chorus 4

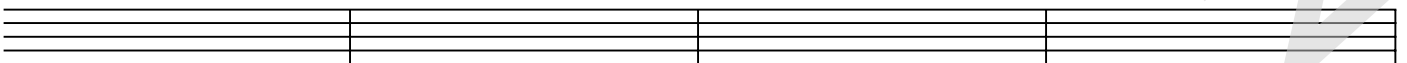
121



125



129



133

